

Resumen

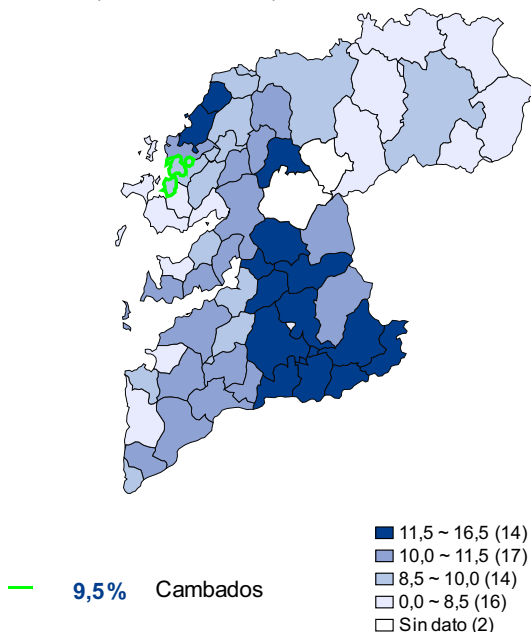
Indicadores básicos

	Parados registrados	Contratos registrados	Afiliaciones a la Seg. Social
Cambados	851	985	-

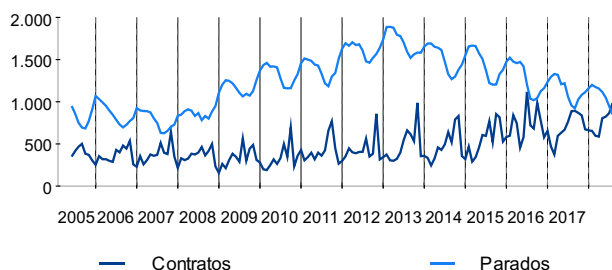
	Cambados	España	Ranking	
			Min	Max
Crecimiento mensual (%)				
Parados registrados	-10,3	-0,9	-100	550
Contratos registrados	14,0	1,5	-100	3.200
Afiliaciones a la SS	-	-		
Crecimiento anual (%)				
Parados registrados	-11,0	-6,0	-100	600
Contratos registrados	10,9	8,2	-100	14.700
Afiliaciones a la SS	-	-		

Parados sobre la población de 16 a 64 años (%)

Se están representando los municipios de la Provincia de Pontevedra



Evolución mensual de los contratos y parados registrados



Evolución anual de los contratos y parados

	Contratos (anuales)	Parados (media anual)
2011	4.986	1.407
2012	5.217	1.619
2013	5.757	1.702
2014	5.744	1.502
2015	6.830	1.438
2016	8.744	1.264
2017	8.329	1.141

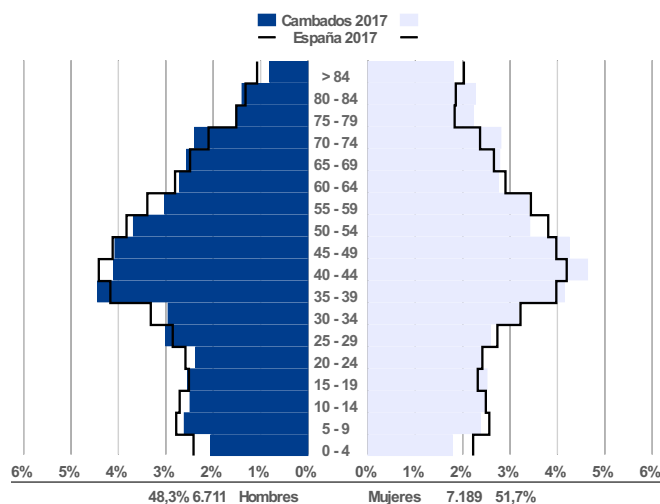
Datos poblacionales 2017

Fuente INE

Indicadores básicos

	Cambados	España
Población Total	13.900	46.566.025
% Pob. de 16 a 64 años	64,7	65,3
Dependencia (%)	51,8	51,0
Reemplazo (%)	86,9	84,3
Envejecimiento (%)	20,5	18,8
Juventud (%)	66,7	79,5
% Pob. Extranjera	2,3	9,8

Pirámide de población



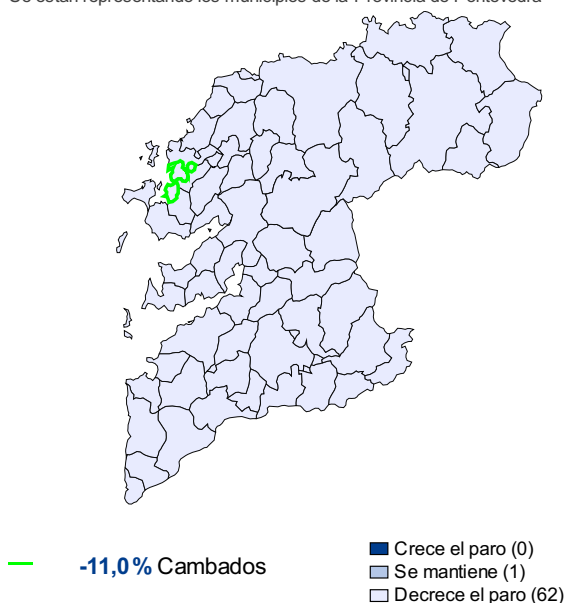
Parados registrados

Parados por sexo y edad

	Valor	Crecimiento mensual (%)	Crecimiento anual (%)
Total parados	851	-10,3	-11,0
Hombres	414	-7,0	-9,6
Mujeres	437	-13,3	-12,2
Parados por edad			
Menos de 25 años	51	-1,9	-10,5
Hombres	30	11,1	-14,3
Mujeres	21	-16,0	-4,5
Entre 25 y 44 años	397	-12,2	-12,9
Hombres	173	-9,4	-8,9
Mujeres	224	-14,2	-15,8
45 y más años	403	-9,4	-9,0
Hombres	211	-7,0	-9,4
Mujeres	192	-11,9	-8,6

Crecimiento anual del paro registrado (%)

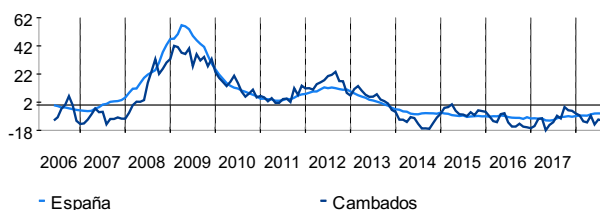
Se están representando los municipios de la Provincia de Pontevedra



*Sin dato: Ningún parado en el mismo mes del año anterior.

Evolución del crecimiento anual del paro registrado (%)

Cada mes muestra la variación con el mismo mes del año anterior



Paro registrado por sector de actividad



Comparativa territorial del paro registrado

Porcentajes por sexo, edad y sector calculados sobre total de parados	Cambados	Provincia de Pontevedra	Ranking		España	Ranking	
			Min	Max		Min	Max
Crecimiento anual del paro (%)	-11,0	-12,1	-100,0	0,0	-6,0	-100,0	600,0
Crecimiento mensual del paro (%)	-10,3	-4,4	-28,6	2,2	-0,9	-100,0	550,0
% Parados sobre pob. 16 a 64 años	9,5	10,5	0,0	15,5	10,3	0,0	50,0
% Hombres parados	48,7	40,6	0,0	57,6	40,8	0,0	100,0
% Mujeres paradas	51,4	59,5	0,0	68,7	59,2	0,0	100,0
% Parados de menos de 25 años	6,0	4,2	0,0	8,1	7,6	0,0	100,0
% Parados de 25 a 44 años	46,7	41,0	0,0	52,1	41,4	0,0	100,0
% Parados de 45 y más años	47,4	54,9	0,0	66,7	51,0	0,0	100,0
% Parados en agricultura	8,0	3,7	0,0	15,4	4,9	0,0	100,0
% Parados en industria	13,9	12,0	0,0	23,0	8,7	0,0	100,0
% Parados en construcción	11,6	7,9	0,0	19,0	8,6	0,0	100,0
% Parados en servicios	60,8	67,7	0,0	92,0	68,7	0,0	100,0
% Parados sin empleo anterior	5,8	8,7	0,0	16,9	9,1	0,0	100,0

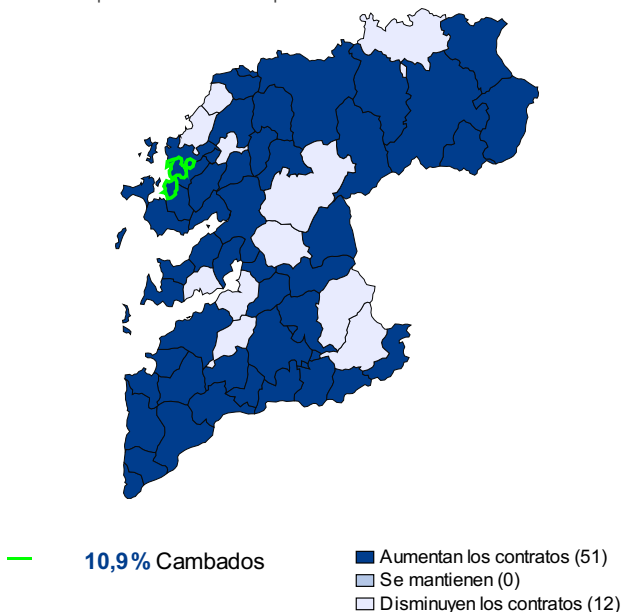
Contratos registrados

Contratos por sexo y tipo

	Valor	Crecimiento mensual (%)	Crecimiento anual (%)
Total contratos	985	14,0	10,9
Hombres	519	5,1	10,0
Mujeres	466	25,9	12,0
Contratos por tipo			
Indefinido	10	-67,7	-41,2
Hombres	3	-85,7	-72,7
Mujeres	7	-30,0	16,7
Temporales	962	16,6	11,7
Hombres	508	8,3	11,6
Mujeres	454	27,5	11,8
Convertidos a indef.	13	62,5	30,0
Hombres	8	100,0	33,3
Mujeres	5	25,0	25,0

Crecimiento anual de los contratos registrados (%)

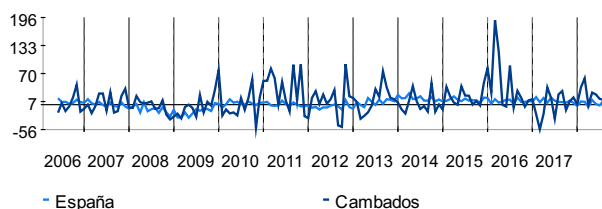
Se están representando los municipios de la Provincia de Pontevedra



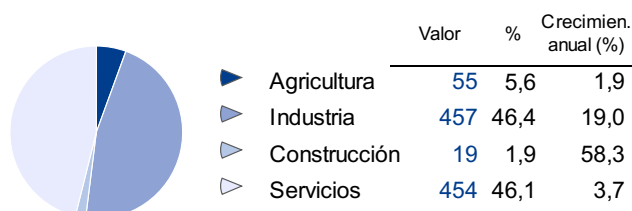
*Sin dato: Ningún contrato en el mismo mes del año anterior.

Evolución del crecimiento anual de los contratos registrados (%)

Cada mes muestra la variación con el mismo mes del año anterior



Contratos registrados por sector de actividad



Comparativa territorial de los contratos registrados

Porcentajes por sexo, tipo y sector calculados sobre total de contratos	Cambados	Provincia de Pontevedra	Ranking			España	Ranking		
			Min		Max		Min		Max
Crecim. anual de los contratos (%)	10,9	15,4	-100,0		259,5	8,2	-100,0		14.700,0
Crecim. mensual de los contratos (%)	14,0	13,6	-34,2		157,1	1,5	-100,0		3.200,0
% Hombres contratados	52,7	55,2	0,0		74,9	55,0	0,0		100,0
% Mujeres contratadas	47,3	44,8	0,0		72,9	45,0	0,0		100,0
% Contratos indefinidos	1,0	3,4	0,0		13,3	5,7	0,0		100,0
% Contratos temporales	97,7	94,3	0,0		99,7	90,9	0,0		100,0
% Contratos convertidos a indefinido	1,3	2,3	0,0		12,9	3,4	0,0		100,0
% Contratos en agricultura	5,6	2,4	0,0		30,1	9,8	0,0		100,0
% Contratos en industria	46,4	16,2	0,0		84,8	10,1	0,0		100,0
% Contratos en construcción	1,9	3,4	0,0		28,0	5,3	0,0		100,0
% Contratos en servicios	46,1	78,0	0,0		100,0	74,8	0,0		100,0

Afiliaciones a la Seguridad Social

Nota: Por secreto estadístico la Seguridad Social no proporciona los datos de aquellos municipios con valores inferiores a 5 afiliaciones y se muestran en el informe como "-".

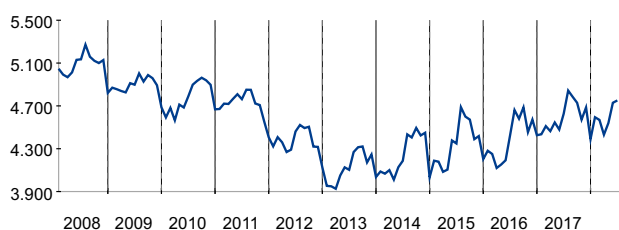
Afiliaciones por régimen

	Valor	Crecimiento mensual (%)	Crecimiento anual (%)
Afiliaciones total	-	-	-
Régimen general	-	-	-
Régimen autónomos	-	-	-
Régimen agrario	-	-	-
Régimen mar	-	-	-
Régimen hogar	-	-	-
Régimen carbón	-	-	-

Afiliaciones sobre la población de 16 a 64 años (%)

Se están representando los municipios de la Provincia de Pontevedra

Evolución mensual de las afiliaciones

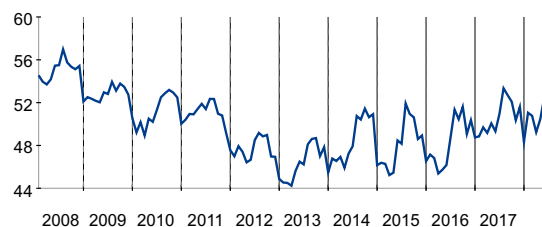


-% Cambados

Distribución de las afiliaciones

	Valor	%
General	-	-
Autónomos	-	-
Agrario	-	-
Mar	-	-
Hogar	-	-
Carbón	-	-

Evolución mensual de los trabajadores sobre la población de 16 a 64 años (%)



Comparativa territorial de las afiliaciones

Porcentajes por régimen calculados sobre el total de afiliaciones	Cambados	Provincia de Pontevedra			España	Ranking		
		Min	Max	Ranking		Min	Max	Ranking
Crecimiento anual de las afiliaciones (%)	-	-	-	-	-	-	-	-
Crecimiento mensual de las afiliaciones (%)	-	-	-	-	-	-	-	-
Trabajadores sobre la pob. 16 a 64 (%)	-	-	-	-	-	-	-	-
% Régimen general	-	-	-	-	-	-	-	-
% Régimen autónomos	-	-	-	-	-	-	-	-
% Régimen agrario	-	-	-	-	-	-	-	-
% Régimen mar	-	-	-	-	-	-	-	-
% Régimen hogar	-	-	-	-	-	-	-	-
% Régimen carbón	-	-	-	-	-	-	-	-

METODOLOGÍA

Conceptos generales

Crecimiento mensual: Es el valor porcentual de la variación respecto al mes anterior.

$$CM = ((\text{Valor mes actual} / \text{Valor mes anterior}) - 1) * 100$$

Crecimiento anual: Es el valor porcentual de la variación respecto al mismo mes del año anterior.

$$CA = ((\text{Valor mes actual} / \text{Valor mismo mes del año anterior}) - 1) * 100$$

Nota: En los cálculos de crecimiento, cuando el dato del denominador es cero no se puede realizar la división y lo representaremos por "-".

Ranking:

Los Ranking se dibujan teniendo en cuenta los valores de todos los municipios que pertenecen al ámbito territorial de comparación. El mínimo es el valor más pequeño dentro de estos municipios, y el máximo el mayor valor. En el gráfico representamos con franja azul el valor del municipio y con línea negra el valor del territorio comparado.

Índices de población:

Dependencia: $((\text{Pob. } <15 + \text{Pob. } >64) / \text{Pob. de 15 a 64}) * 100$

Reemplazo: $(\text{Pob. 20 a 29} / \text{Pob. 55 a 64}) * 100$

Envejecimiento: $(\text{Pob. } >64 / \text{Pob. Total}) * 100$

Juventud: $(\text{Pob. } <15 / \text{Pob. } >64) * 100$

Paro registrado

El Paro Registrado, "está constituido por el total de demandas de empleo en alta, registradas por los Servicios Públicos de Empleo, existentes el último día del mes indicado, excluyendo las que correspondan a situaciones laborales descritas en la Orden Ministerial de 11 de Marzo de 1985 (B.O.E. de 14/3/85) por la que se establecen criterios estadísticos para la medición del Paro Registrado" (SEPE).

En la estadística de paro registrado se hace referencia a las personas inscritas como demandantes de empleo no ocupados (DENOs), ya que existe la posibilidad de trabajadores ocupados que se registran como demandantes de empleo buscando un empleo mejor o un empleo para compatibilizarlo con el que ya disponen. Tampoco se incluyen los parados registrados con disponibilidad limitada, que son aquellos demandantes, sin empleo, que indican en su solicitud condiciones especiales de trabajo (teletrabajo, en el extranjero, en el domicilio,...).

Contratos registrados

Las contrataciones hacen referencia al número de contratos, no de personas, registrados durante un mes, de tal manera que una persona puede haber sido contratada en varias ocasiones. El recuento final se efectúa el último día de cada mes para formalizar la estadística.

Afiliaciones a la Seguridad Social

Número de afiliaciones, por lugar de trabajo, que están registradas en la Seguridad Social el último día del mes. No confundir con el número de afiliados, ya que un trabajador puede estar dado de alta en varios regímenes y aparecer con varias afiliaciones.

No existe estadísticamente el dato del número de afiliados, por lo tanto el número de afiliaciones es lo más aproximado que se puede encontrar.

Desde enero de 2008, se ha procedido a incluir en el Régimen Autónomo a los trabajadores por cuenta propia del Régimen Especial Agrario.

Desde enero de 2012 los trabajadores agrarios por cuenta ajena y los empleados de hogar se integran, administrativamente, en el Régimen general pero se muestran, estadísticamente, diferenciados y no están sumados dentro del Régimen general.

Desde el año 2005 hasta el año 2008 inclusive se utiliza la CNAE93. A partir del año 2009 se utiliza la CNAE2009.