

1. Demografía

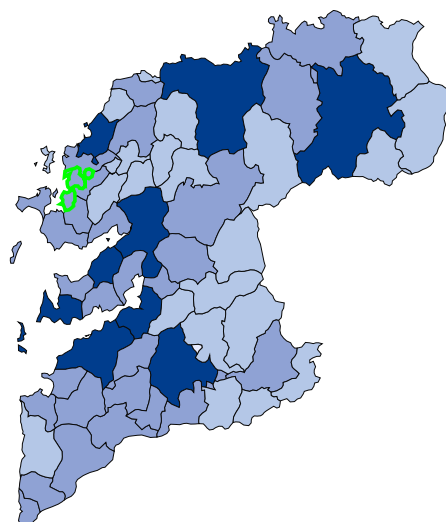
Localización

Provincia	Provincia de Pontevedra
Superficie municipal (Km ²)	23,44
Densidad de población (Hab / Km ²)	596,29
Nucleos de población	45
Nucleo con mayor altitud (m)	100

Evolución de la población

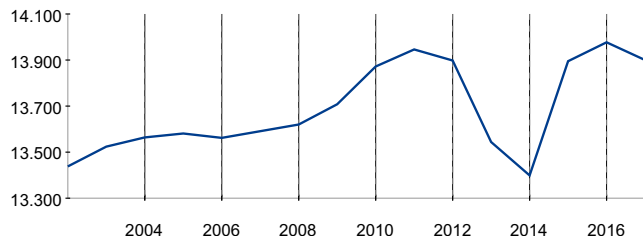
Año	Hombres	Mujeres	Total
2008	6.667	6.953	13.620
2009	6.693	7.015	13.708
2010	6.740	7.132	13.872
2011	6.777	7.169	13.946
2012	6.734	7.164	13.898
2013	6.556	6.988	13.544
2014	6.506	6.893	13.399
2015	6.744	7.151	13.895
2016	6.769	7.208	13.977
2017	6.711	7.189	13.900

Población por municipios

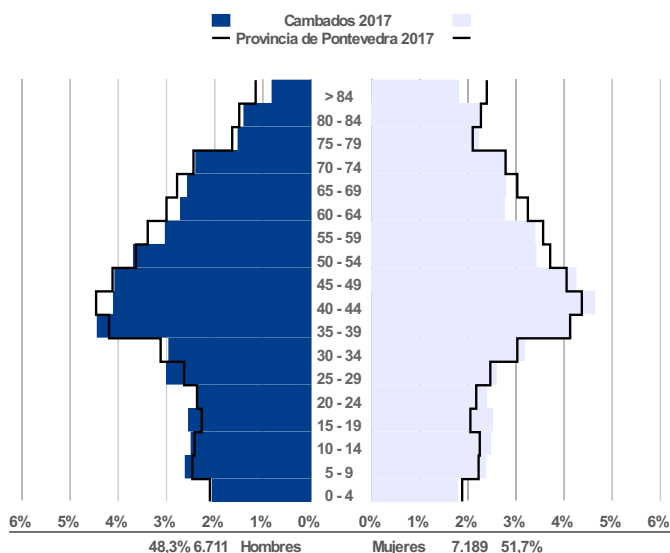


— Cambados

■ 20.000 y más hab (9)
■ de 5.000 a 20.000 hab (29)
■ de 1.000 a 5.000 hab (22)
■ menos de 1.000 hab (1)



Estructura de la población

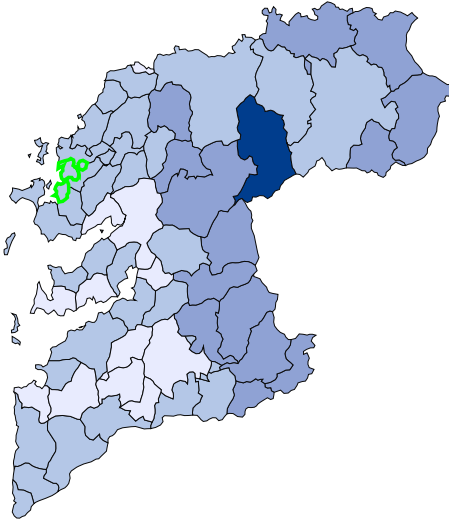


Indicadores demográficos

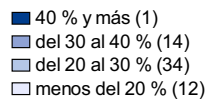
Indicadores demográficos	Municipio	Provincia
Dependencia	51,8 %	53,3 %
Envejecimiento	20,5 %	21,7 %
Juventud	66,7 %	60,4 %
Maternidad	16,1 %	17,5 %
Tendencia	77,0 %	84,0 %
Reemplazo	86,9 %	72,6 %

Dependencia	$((\text{Pob. } <15 + \text{Pob. } >64) / \text{Pob. de } 15 \text{ a } 64) * 100$
Envejecimiento	$(\text{Pob. } >64 / \text{Pob. Total}) * 100$
Juventud	$(\text{Pob. } <15 / \text{Pob. } >64) * 100$
Maternidad	$(\text{Pob. } 0 \text{ a } 4 / \text{Pob. Mujeres } 15 \text{ a } 49) * 100$
Tendencia	$(\text{Pob. } 0 \text{ a } 4 / \text{Pob. } 5 \text{ a } 9) * 100$
Reemplazo	$(\text{Pob. } 20 \text{ a } 29 / \text{Pob. } 55 \text{ a } 64) * 100$

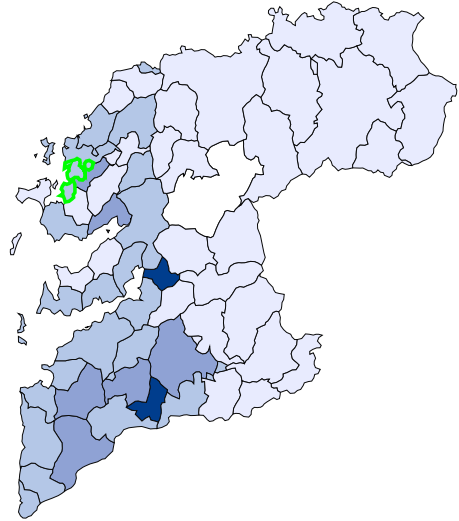
Porcentaje de población mayor de 64 años



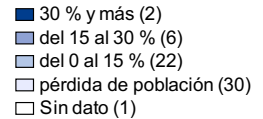
20,5% Cambados



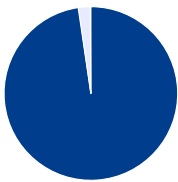
Crecimiento de la población desde el 2000



5,0% Cambados

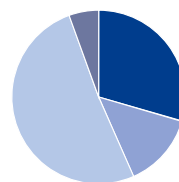


Población extranjera



▶ Españoles	13.575	97,7%
▶ Extranjeros	325	2,3%

Población extranjera por continentes

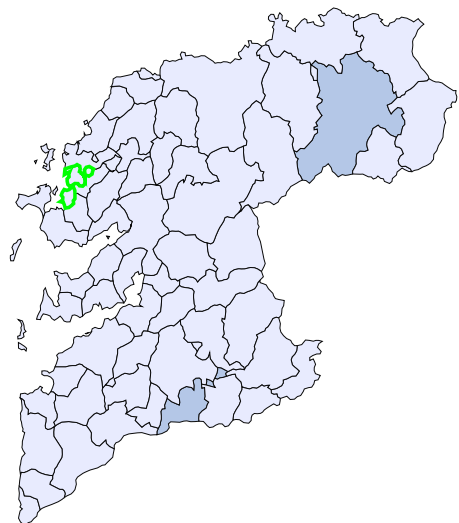


▶ Europa	96	29,5%
▶ África	45	13,8%
▶ América	166	51,1%
▶ Asia	18	5,5%
▶ Oceanía y apátridas	0	0,0%

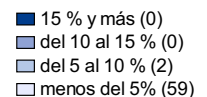
Población extranjera por nacionalidad

	Total	%	Hombres	%	Mujeres	%
Total	325	2,3	168	51,7	157	48,3
Europa	96	29,5	48	14,8	48	14,8
Unión Europea	92	28,3	45	13,8	47	14,5
Reino Unido	6	1,8	2	0,6	4	1,2
Alemania	1	0,3	1	0,3	0	0,0
Francia	3	0,9	0	0,0	3	0,9
Rumanía	14	4,3	3	0,9	11	3,4
Resto Europa	4	1,2	3	0,9	1	0,3
África	45	13,8	35	10,8	10	3,1
Marruecos	28	8,6	21	6,5	7	2,2
América	166	51,1	72	22,2	94	28,9
Colombia	14	4,3	2	0,6	12	3,7
Ecuador	1	0,3	0	0,0	1	0,3
Argentina	13	4,0	4	1,2	9	2,8
Asia	18	5,5	13	4,0	5	1,5
Oceanía y apátridas	0	0,0	0	0,0	0	0,0

Porcentaje de población extranjera sobre el total de la población



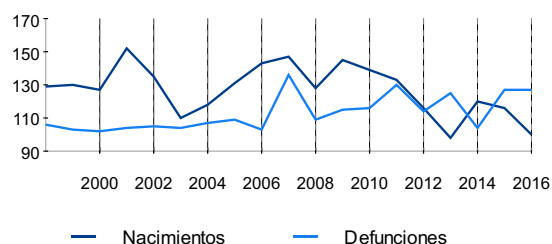
Cambados



Nota: El porcentaje por nacionalidad está calculado sobre el total de extranjeros y el porcentaje de extranjeros, sobre el total de la población

Movimiento natural de la población

	2012	2013	2014	2015	2016
Nacimientos	116	98	120	116	100
Defunciones	114	125	104	127	127
Crecimiento vegetativo	2	-27	16	-11	-27
Matrimonios	43	42	49	42	46
Tasa Bruta de Natalidad (‰)	8,5	7,3	8,8	8,3	7,2
Tasa Bruta de Mortalidad (‰)	8,3	9,3	7,6	9,1	9,1
Tasa Bruta de Nupcialidad (‰)	3,1	3,1	3,6	3,0	3,3



Variaciones residenciales

Año	Migraciones Interiores			Migraciones Exteriores		
	Saldo	Inmigraciones	Emigraciones	Saldo	Inmigraciones	Emigraciones
2011	-15	358	373	31	53	22
2012	-27	332	359	26	51	25
2013	-176	168	344	-34	15	49
2014	23	358	335	6	37	31
2015	53	405	352	-43	38	81
2016	-28	315	343	-11	58	69

Fuente: Instituto Nacional de Estadística (INE)

2. Mercado de trabajo

Julio 2018

Contratos

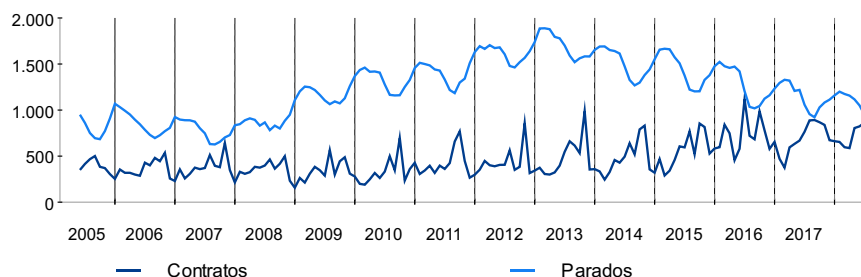
Sexo	985	100%
Hombres	519	52,7%
Mujeres	466	47,3%
Tipo	985	100%
Indefinido	10	1,0%
Temporal	962	97,7%
Convertido a indefinido	13	1,3%
Sector	985	100%
Agricultura	55	5,6%
Industria	457	46,4%
Construcción	19	1,9%
Servicios	454	46,1%

Paro registrado

Sexo	851	100%
Hombres	414	48,6%
Mujeres	437	51,4%
Edad	851	100%
Menores de 25 años	51	6,0%
Entre 25 y 45 años	397	46,7%
Mayores de 45 años	403	47,4%
Sector	851	100%
Agricultura	68	8,0%
Industria	118	13,9%
Construcción	99	11,6%
Servicios	517	60,8%
Sin empleo anterior	49	5,8%

Evolución mensual de contratos y parados registrados

	Contratos (anuales)	Parados (media anual)
2013	5.757	1.702
2014	5.744	1.502
2015	6.830	1.438
2016	8.744	1.264
2017	8.329	1.141



Fuente: Servicio Público de Empleo Estatal (SEPE)

3. Actividad productiva

Afiliaciones por regímenes

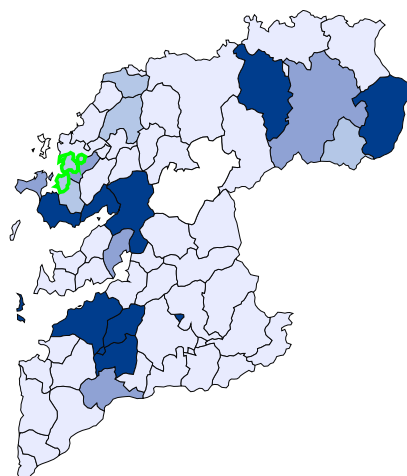
	Número	%
General	2.596	54,6
Agrario	30	0,6
Mar	873	18,4
Hogar	59	1,2
Carbón	0	0,0
Autónomos	1.193	25,1
Total	4.751	100

Evolución mensual de las afiliaciones



Fuente: Instituto Nacional de la Seguridad Social. Junio 2018

Porcentaje de afiliaciones sobre la población de 16 a 64 años

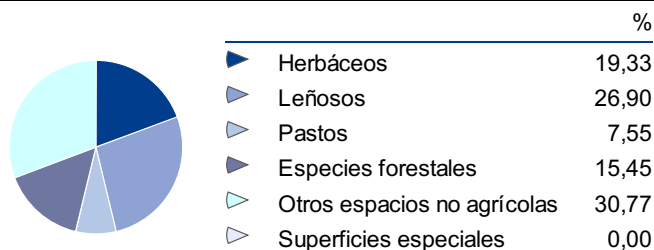


52,8% Cambados

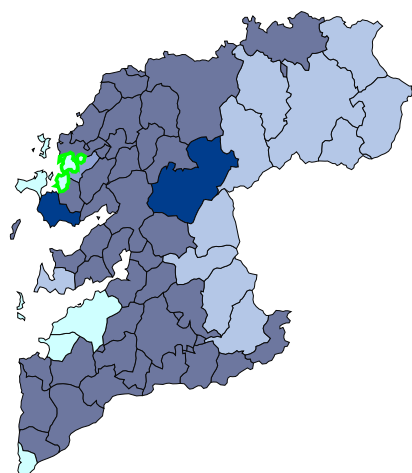
- 60 % y más (9)
- del 55 al 60 % (5)
- del 50 al 55 % (5)
- menos del 50% (40)
- Sin dato (2)

4. Agricultura

Distribución de la superficie de las explotaciones



Superficie predominante en cada municipio



Cambados

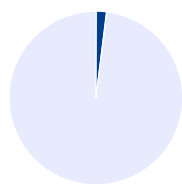
- Herbáceos (2)
- Leñosos (1)
- Pastos (11)
- Especies forestales (41)
- Otros espacios no agrícolas (6)
- Superficies especiales (0)

Usos	Hectáreas	%
HERBÁCEOS	464	19,33
Huerta	0	0,06
Invernaderos y similares	10	2,09
Tierras arables	454	97,85
LEÑOSOS	647	26,90
Cítricos	0	0,00
Asociación olivar - frutal	0	0,00
Olivar	0	0,00
Frutales	11	1,67
Frutos secos	0	0,00
Asociación frutos secos - olivar	0	0,00
Asociación viñedo - frutal	0	0,03
Viñedo	635	98,29
Asociación viñedo - olivar	0	0,00
Asociación frutos secos - viñedo	0	0,00
Asociación olivar - cítricos	0	0,00
Asociación cítricos - viñedo	0	0,00
Asociación cítricos - frutales	0	0,00
Asociación cítricos - frutales de cáscara	0	0,00
Asociación frutales - frutales de cáscara	0	0,00
PASTOS	181	7,55
Pastizal	22	12,03
Pasto con arbolado	148	81,57
Pasto arbustivo	12	6,40
ESPECIES FORESTALES	371	15,45
OTROS ESPACIOS NO AGRÍCOLAS	739	30,77
SUPERFICIES ESPECIALES	0	0,00
TOTAL	2.403	100

Fuente: Ministerio de Agricultura, Alimentación y Medio Ambiente. Sistema de Información Geográfica de Parcelas Agrícolas (SIGPAC). 2017

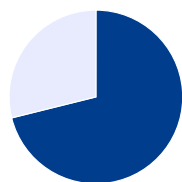
5. Usos y fiscalidad del suelo

Superficie catastral según tipo



	Hectáreas	
Urbanas	423	2,0%
Rústicas	20.542	98,0%

Parcelas urbanas



	m ²	
Edificadas	3.005.299	71,1%
Solares	1.219.906	28,9%

Suelo urbano

	Valor	%
Número de titulares	9.152	
Unidades urbanas según uso	10.346	
Uso residencial	6.398	61,8
Otro uso	3.948	38,2
Valor catastral de las unidades según uso (miles de euros)	282.397	
Uso residencial	202.101	71,6
Otro uso	80.296	28,4
Parcelas urbanas (unidades)		
Parcelas edificadas	6.902	77,9
Solares	1.956	22,1
Superficie total de las parcelas (m ²)		
Parcelas edificadas	3.005.299	71,1
Solares	1.219.906	28,9
Valor catastral por unidad urbana (euros)	27.295	

Distribución de las parcelas urbanas

Superficie en m ²	Solares	Parcelas edificadas
Menos de 100	196	845
De 100 a 500	946	2.070
De 500 a 1.000	496	974
De 1.000 a 10.000	316	1.043
Más de 10.000	2	14

Suelo rústico

Número de titulares	6.281
Número de parcelas	19.950
Número de subparcelas	23.632
Superficie total (hectáreas)	20.542
Valor catastral (miles de euros)	2.731

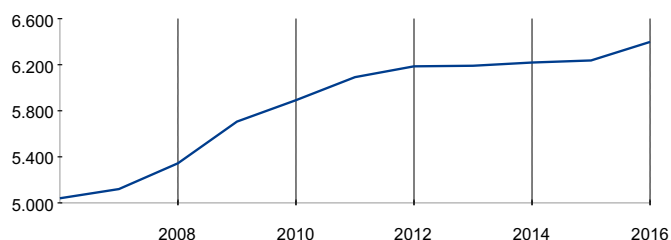
Impuesto de Bienes Inmuebles (I.B.I.)

	Naturaleza			Naturaleza	
	Urbana	Rústica		Urbana	Rústica
Número de recibos	9.860	642	Tipo de gravamen general (%)	0,58	0,30
Base imponible no exenta (miles de euros)	271.300	1.242	Cuota íntegra (euros)	1.573.542	3.725
Base imponible exenta (miles de euros)	-	1.242	Cuota líquida (euros)	1.569.833	3.710
Base liquidable no exenta (miles de euros)	271.300	1.289			

Fuente: Ministerio de Economía y Hacienda. Dirección General del Catastro. 2016

6. Vivienda y urbanismo

Viviendas



Año	Viviendas	Año	Viviendas
2006	5.040	2013	6.191
2007	5.120	2014	6.219
2008	5.344	2015	6.237
2009	5.706	2016	6.398
2010	5.892	2017	-
2011	6.092	2018	-
2012	6.186	2019	-

Fuente: Ministerio de Economía y Hacienda. Dirección General del Catastro. Unidades urbanas de uso residencial. 2016

Transacciones inmobiliarias

Transacciones Inmobiliarias de Vivienda Nueva	2012	2013	2014	2015	2016	2017
Trimestre I	14	2	1	3	2	0
Trimestre II	9	1	2	4	0	2
Trimestre III	2	1	2	0	1	3
Trimestre IV	11	5	3	1	1	0

Transacciones Inmobiliarias de Vivienda de Segunda Mano	2012	2013	2014	2015	2016	2017
Trimestre I	10	0	5	5	7	13
Trimestre II	6	3	9	6	16	15
Trimestre III	5	5	8	7	10	12
Trimestre IV	4	14	13	12	12	13

Transacciones Inmobiliarias Total	2012	2013	2014	2015	2016	2017
Trimestre I	24	2	6	8	9	13
Trimestre II	15	4	11	10	16	17
Trimestre III	7	6	10	7	11	15
Trimestre IV	15	19	16	13	13	13

Fuente: Ministerio de Fomento. Secretaría de Estado de Vivienda y Actuaciones Urbanas.

7. Vehículos

Parque de vehículos. 2016

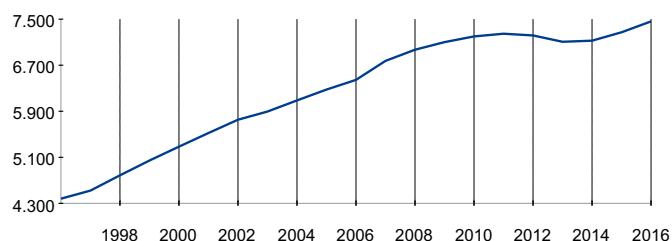
Vehículos	2016	%
Turismos	7.461	72,5%
Camiones y furgonetas (*)	1.555	15,1%
Motos	810	7,9%
Tractores	81	0,8%
Autobuses	24	0,2%
Otros	214	2,1%

* Incluye todoterrenos.

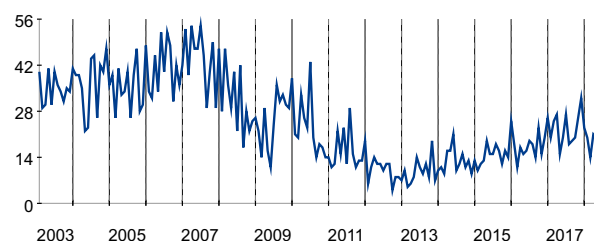
Matriculación de vehículos

	2015	2016	2017
Ciclomotores	10	4	7
Vehículos automóviles	185	212	272
Turismos	150	167	229
Camiones	6	11	8
Furgonetas	7	11	9
Todoterrenos	3	3	3
Motos	15	12	13
Tractores	3	7	7
Autobuses	1	1	1
Otros	0	0	2
Remolques y semirremolques	5	5	4

Evolución del parque de turismos



Evolución mensual de las matriculaciones de vehículos



Fuente: Dirección general de tráfico.

8. Presupuesto municipal

Presupuestos (euros). 2016

Ingresos	9.460.442
Impuestos directos	2.534.000
Impuestos indirectos	90.000
Tasas y otros ingresos	1.986.104
Transferencias corrientes	3.880.419
Ingresos patrimoniales	95.809
Enajenación inversiones reales	1
Transferencias de capital	852.107
Activos financieros	22.000
Pasivos financieros	2

Gastos	9.460.442
Gastos de personal	4.004.829
Gastos en bienes corrientes y servicios	3.882.127
Gastos financieros	9.028
Transferencias corrientes	271.389
Inversiones reales	781.727
Transferencias de capital	100.002
Activos financieros	22.000
Pasivos financieros	389.340

Liquidación de presupuestos (euros). 2016

Ingresos	8.581.392
Impuestos directos	2.504.624
Impuestos indirectos	78.251
Tasas y otros ingresos	1.933.296
Transferencias corrientes	3.773.406
Ingresos patrimoniales	82.808
Enajenación inversiones reales	0
Transferencias de capital	202.806
Activos financieros	6.200
Pasivos financieros	0

Gastos	8.661.286
Gastos de personal	3.403.206
Gastos en bienes corrientes y servicios	4.013.292
Gastos financieros	8.145
Transferencias corrientes	263.439
Inversiones reales	556.424
Transferencias de capital	21.240
Activos financieros	6.200
Pasivos financieros	389.339

Información impositiva. 2017

Bienes inmuebles	Tipo de gravamen (%)
Urbana	0,55
Rústica	0,30
Características Especiales	0,60

Actividades económicas	Coefficiente de situación (%)
Mínimo	1,40
Máximo	1,50

Incremento de valor de los terrenos de naturaleza urbana		
	Porcentaje sobre el valor del terreno	Tipo de gravamen (%)
De 1 hasta 5 años	2,40	17,00
Hasta 10 años	2,10	17,00
Hasta 15 años	2,10	17,00
Hasta 20 años	2,10	17,00

Construcciones, instalaciones y obras	
Tipo de gravamen (%)*	2,75

* Si el municipio tiene aprobados distintos tipos se recoge el más elevado.

Impuestos sobre los vehículos de tracción mecánica (euros)

Turismos	Camiones	Autobús
Menos de 8 caballos fiscales	Menos de 1.000 kg de carga útil	Menos de 21 plazas
15,96	53,48	105,37
De 8 hasta 11,99 caballos fiscales	De 1.000 a 2.999 kg de carga útil	Entre 21 y 50 plazas
43,11	105,36	150,07
De 12 hasta 15,99 caballos fiscales	Más de 2.999 a 9.999 kg de carga útil	Más de 50 plazas
91,00	150,07	187,59
De 16 hasta 19,99 caballos fiscales	Más de 9.999 kg de carga útil	
113,36	187,59	
Más de 20 caballos fiscales		
155,85		
Tractores	Remolques	Motocicletas
Menos de 16 caballos fiscales	De 750 a 999 kg de carga útil	Hasta 125 cc
22,35	22,35	5,59
De 16 a 25 caballos fiscales	De 1.000 a 2.999 kg de carga útil	De 125 a 250 cc
35,12	35,12	9,57
Más de 25 caballos fiscales	De más de 2.999 kg de carga útil	De 250 a 500 cc
105,36	105,37	19,16
		De 500 a 1.000 cc
		38,31
		Más de 1.000 cc
		84,29
		Ciclomotores
		5,59

Fuente: Ministerio de Economía y Hacienda. Dirección General de Coordinación Financiera.

9. Equipamiento

Equipamiento sanitario

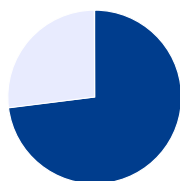
Consultorios	1	% Hospitales públicos	0,0
Centros de salud	1	% Hospitales privados	0,0
Centros hospitalarios	0	Número de camas por cada 1.000 habitantes	0,0
Camas hospitalarias	0		

Fuente: Ministerio de Sanidad, Servicios Sociales e Igualdad. 2017

10. Resultados electorales

Elecciones municipales. 2015

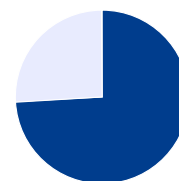
Electores	11.398
Votantes	8.320
Abstenciones	3.078
Votos a candidatura	8.025
Votos en blanco	99
Votos nulos	196



▶ Votantes 73%
▶ Abstenciones 27%

Elecciones generales. 2016

Electores	11.520
Votantes	8.529
Abstenciones	2.991
Votos a candidatura	8.333
Votos en blanco	63
Votos nulos	133



▶ Votantes 74%
▶ Abstenciones 26%

Fuente: Ministerio del Interior. Dirección General de Política Interior.